



Haupteigenschaften

- Edelstahl, AISI 316 (1.4404)
- Robuste Ausführung

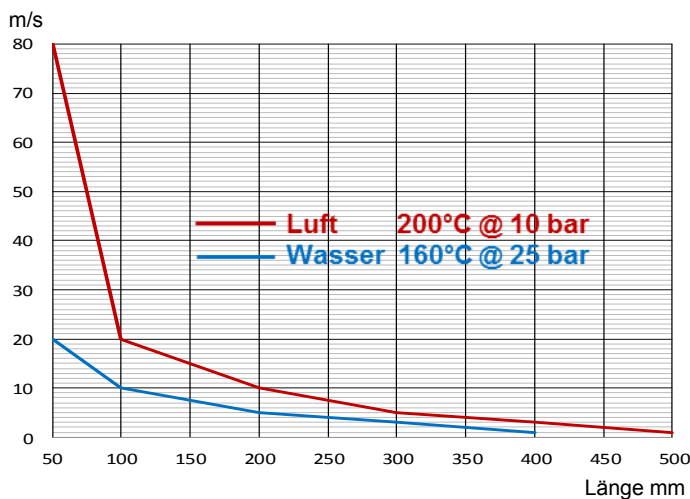
Anwendungen

- Gewindeanschluss für Sensoren mit $\varnothing 6$ und $\varnothing 8$ mm
- Hygiene-Anschluss für Sensoren mit $\varnothing 6$ mm

Technische Daten

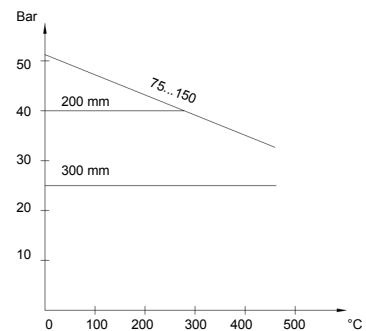
Material	Edelstahl AISI 316L (1.4404)
Sensor-Anschluss	G $\frac{1}{2}$ A
Sensor-Durchmesser	$\varnothing 6$ oder $\varnothing 8$ mm
Prozess-Anschluss	G $\frac{1}{2}$ A, G $\frac{3}{4}$ A, R $\frac{1}{2}$, M20 \times 1,5 ISO 2852 DN 38 clamp
Außendurchmesser	$\varnothing 10$ oder $\varnothing 12$ mm

Durchfluss / Länge



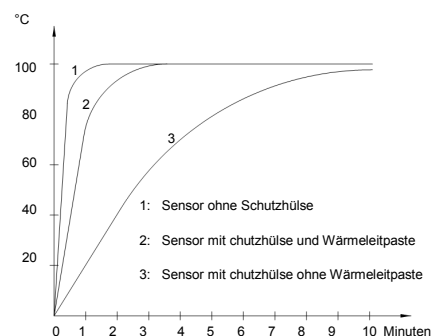
Umgebungsbedingungen

Druck



Zur Beachtung: Der max. Druck verringert sich für Längen > 300 mm (nicht dargestellt).

Reaktionszeit

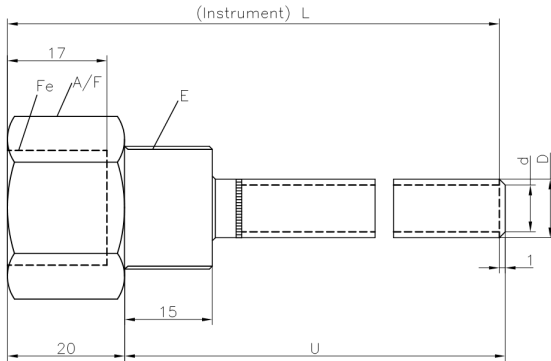


Zur Beachtung:

Die Verwendung einer Tauchhülse verlängert die Reaktionszeit bis zur Anzeige des korrekten Wertes nach einer schnellen Temperaturänderung.

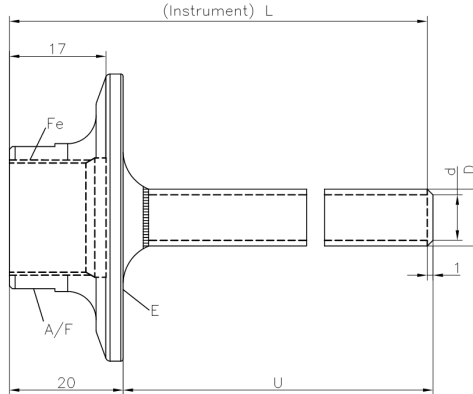
Abmessungen (mm)

Industrieller-Sensorenlänge



L	Instrument-Sensorenlänge
Fe	G $\frac{1}{2}$
A/F	27 mm
E	R $\frac{1}{2}$, G $\frac{1}{2}$ A, G $\frac{3}{4}$ A or M20x1,5
D	Ø10 or Ø12 mm
d	Ø8 or Ø10 mm
U	bis zu 3 m

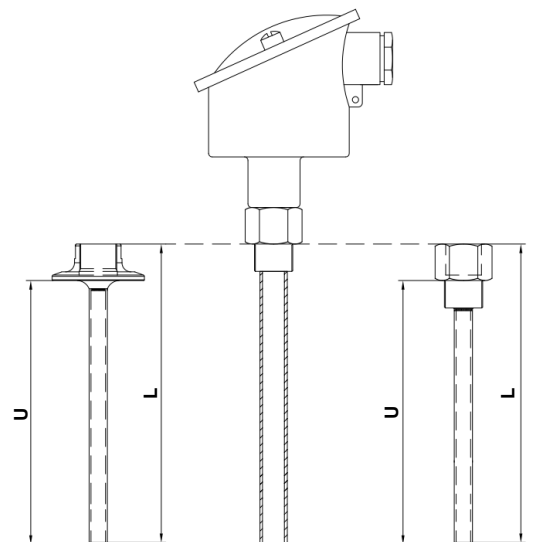
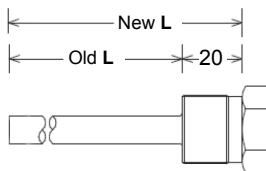
Industrieller-Sensorenlänge



L	Instrument-Sensorenlänge
Fe	G $\frac{1}{2}$
A/F	25 mm
E	Clamp, ISO 2852 DN 38
D	Ø10 mm
d	Ø8 mm
U	bis zu 3 m

Zur Beachtung:

Bei Vorgänger-Typen wie CombiTemp 814, TE1 und TE2, wurde die Länge "Old L" nur bis zum unteren Ende des Gewindes gemessen. Die neue Längenangabe "New L" muss 20 mm mehr betragen.



Bestellangaben

Schutzhülse, Typ ZPT4		ZPT4	-	5	x	x	6	x	.	x	x	x	x
Sensor-Anschluss	Innengewinde G $\frac{1}{2}$			5									
Prozess-Anschluss	R $\frac{1}{2}$ (½" BSPT)				1	4							
	G $\frac{1}{2}$ B				1	5							
	G $\frac{3}{4}$ B				3	4							
	M20x1,5				5	4							
	Clamp, ISO 2852, DN25/DN38				3	8							
Material	Edelstahl AISI 316L (1.4404)						6						
Sensor-Durchmesser	Ø6 (außen Ø10 mm)							5					
	Ø8 (außen Ø12 mm)							7					
Instrument-Sensorenlänge (L)	mm (z.b. 60 mm = 0060)										0	0	0

Wärmeleitpaste

Empfohlen für den Temperaturbereich -40...+180°C



Bestellcode für Wärmeleitpaste

6 Gramm in Plastiktube

ZPX1-001