

Wendelkupplung

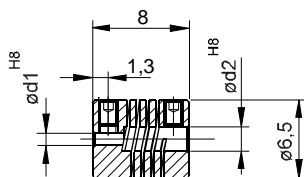
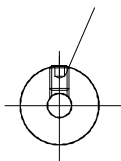


universell einsetzbar für spielfreie Übertragung von Drehbewegungen, schwingungsdämpfend
 optimaler Ausgleich von Fluchtungsfehlern
 große Drehfedersteife, kleine Rückstellkräfte
 keine bewegten Teile, aus einem Stück gefertigt

technische Daten / technical data		WKAS 6508	WKAS 1015	WKAS 1218
max. Drehzahl / max. speed	min ⁻¹	8.000	8.000	8.000
max. Drehmoment / max. torque	Ncm	2	15	25
max. Wellenversatz / max. offset of shafts				
radial / radial	mm	± 0,1	± 0,15	± 0,15
axial / axial	mm	± 0,15	± 0,2	± 0,25
angular / angular	Grad / degree	± 2	± 2	± 2,5
Drehfedersteife / torsion spring stiffness	Nm/rad	0,55	2,2	2,8
Radialfedersteife / radial spring stiffness	N/mm	24	22	28
Trägheitsmoment / moment of inertia	gcm ²	0,02	0,34	0,83
max. M der Schrauben / max. clamping torque	Ncm	8	15	35
Temperaturbereich / temperature range	°C	-30 +150	-30 +150	-30 +150
Gewicht ca. / weight appr.	g	0,5	2,4	4
Werkstoff / material	Aluminium / aluminium			

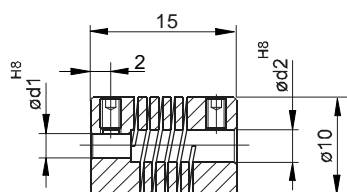
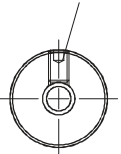
M = Anzugsmoment der Klemmschraube / tightening torque of screw

Gewindestifte
M1.6x2 DIN916 (2x)



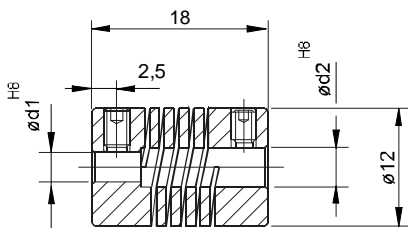
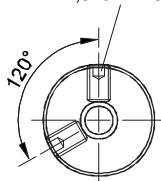
d1	d2	Bestell-Nr.
1	1	WKAS 6508 01/01
1	2	WKAS 6508 01/02
2	2	WKAS 6508 02/02

Gewindestifte
M2x3 DIN916 (2x)



d1	d2	Bestell-Nr.
2	2	WKAS 1015 02/02
2	3	WKAS 1015 02/03
2	4	WKAS 1015 02/04
2	5	WKAS 1015 02/05
3	3	WKAS 1015 03/03
3	5	WKAS 1015 03/05

Gewindestifte
M2,5x3 DIN916 (4x)



d1	d2	Bestell-Nr.
2	4	WKAS 1218 02/04
3	3	WKAS 1218 03/03
3	4	WKAS 1218 03/04
4	4	WKAS 1218 04/04