

Schwerlast-Wendelkuplung 3 gängig

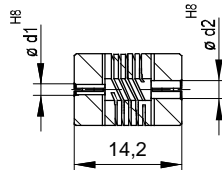
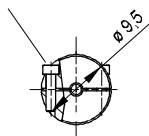
universell einsetzbar für spielfreie, winkelsynchrone Übertragung von Drehbewegungen
 große Drehfedersteife, mittlere Rückstellkräfte
 schwingungsdämpfend, optimaler Ausgleich von Fluchtungsfehlern
 keine bewegten Teile, aus einem Stück gefertigt
 Wendelbereich freigedreht
 Klemmnabe



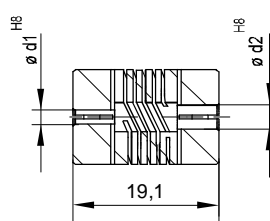
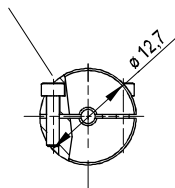
technische Daten / technical data		W3AK 1014	W3AK 1319	W3AK 1620
max. Drehzahl / max. speed	min ⁻¹	5.000	5.000	5.000
max. Drehmoment / max. torque	Nm	0,4	0,9	1,5
max. Wellenversatz / max. offset of shafts				
radial / radial	mm	± 0,1	± 0,13	± 0,13
axial / axial	mm	± 0,1	± 0,2	± 0,2
angular / angular	Grad / degree	± 3	± 5	± 5
Drehfedersteife / torsion spring stiffness	Nm/rad	3,8	15	22
Radialfedersteife / radial spring stiffness	N/mm	100	160	143
Trägheitsmoment / moment of inertia	gcm ²	0,3	1,2	3,2
max. Moment der Schrauben / max. clamping torque	Ncm	25	30	40
Temperaturbereich / temperature range	°C	-40 - +140	-40 - +140	-40 - +140
Gewicht ca. / weight appr.	g	2	5	9
Werkstoff / material		Aluminium / aluminium		

M = Anzugsmoment der Klemmschraube / tightening torque of screw

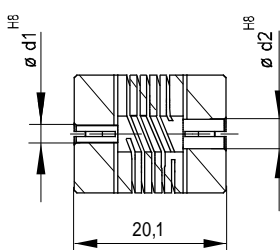
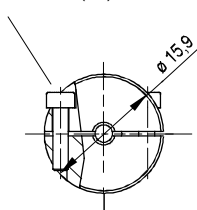
Zylinderschraube
M1,6 DIN912 A2 (4x)



Zylinderschraube
M2 DIN912 A2 (4x)



Zylinderschraube
M2,5 DIN912 A2 (4x)



d1	d2	Bestell-Nr.
2	3	W3AK 1014 02/03
2	4	W3AK 1014 02/04
3	3	W3AK 1014 03/03
4	4	W3AK 1014 04/04

d1	d2	Bestell-Nr.
3	4	W3AK 1319 03/04
3	5	W3AK 1319 03/05
4	4	W3AK 1319 04/04
4	5	W3AK 1319 04/05
5	5	W3AK 1319 05/05

d1	d2	Bestell-Nr.
3	4	W3AK 1620 03/04
4	4	W3AK 1620 04/04
4	5	W3AK 1620 04/05
4	6	W3AK 1620 04/06
5	5	W3AK 1620 05/05
6	6	W3AK 1620 06/06

Wendelbereich freigedreht ab Ø5
 helix sector bore relief from Ø5