

Schwerlast-Wendelkupplung 3 gängig Edelstahl

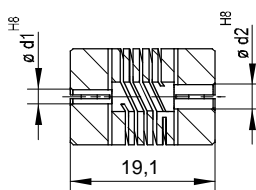
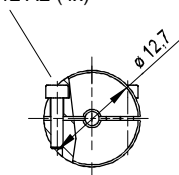


universell einsetzbar für spielfreie, winkelsynchrone Übertragung von Drehbewegungen
große Drehfedersteife, mittlere Rückstellkräfte
schwingungsdämpfend, optimaler Ausgleich von Fluchtungsfehlern
keine bewegten Teile, aus einem Stück gefertigt
Klemmnabe

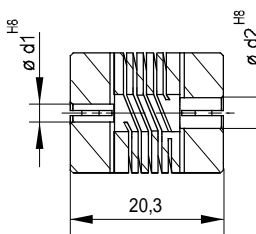
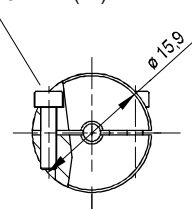
technische Daten / technical data		W3XK 1319	W3XK 1620	W3XK 1923	W3XK 2532
max. Drehzahl / max. speed	min ⁻¹	5000	5000	5000	5000
max. Drehmoment / max. torque	Nm	1	1,8	2,7	6
max. Wellenversatz / max. offset of shafts					
radial / radial	mm	± 0,13	± 0,13	± 0,13	± 0,13
axial / axial	mm	± 0,2	± 0,25	± 0,25	± 0,25
angular / angular	Grad / degree	± 5	± 5	± 5	± 5
Drehfedersteife / torsion spring stiffness	Nm/rad	30	40	80	100
Radialfedersteife / radial spring stiffness	N/mm	175	260	250	170
Trägheitsmoment / moment of inertia	gcm ²	3,3	8,7	20,9	90,4
max. M der Schrauben / max. clamping torque	Ncm	30	40	80	80
Temperaturbereich / temperature range	°C	-40 - +140	-40 - +140	-40 - +140	-40 - +140
Gewicht ca. / weight appr.	g	14	24	39	97
Werkstoff / material		Edelstahl / stainless steel			

M = Anzugsmoment der Klemmschraube / tightening torque of screw

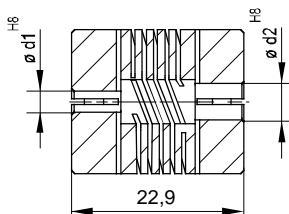
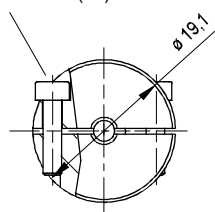
Zylinderschraube
M2 DIN 912 A2 (4x)



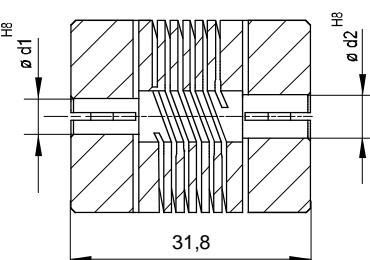
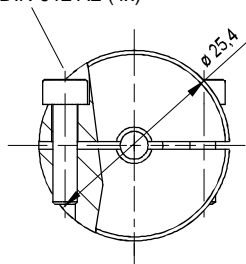
Zylinderschraube
M2,5 DIN 912 A2 (4x)



Zylinderschraube
M3 DIN 912 A2 (4x)



Zylinderschraube
M3 DIN 912 A2 (4x)



d1	d2	Bestell-Nr.
3	4	W3XK 1319 03/04
3	5	W3XK 1319 03/05
4	4	W3XK 1319 04/04
4	5	W3XK 1319 04/05

d1	d2	Bestell-Nr.
3	4	W3XK 1620 03/04
3	5	W3XK 1620 03/05
4	4	W3XK 1620 04/04
4	6	W3XK 1620 04/06

d1	d2	Bestell-Nr.
3	5	W3XK 1923 03/05
5	5	W3XK 1923 05/05
6	6	W3XK 1923 06/06
6	8	W3XK 1923 06/08
8	8	W3XK 1923 08/08

d1	d2	Bestell-Nr.
5	6	W3XK 2532 05/06
6	6	W3XK 2532 06/06
8	8	W3XK 2532 08/08
8	10	W3XK 2532 08/10
10	10	W3XK 2532 10/10

Passfedernut optional erhältlich
feather key groove optional