

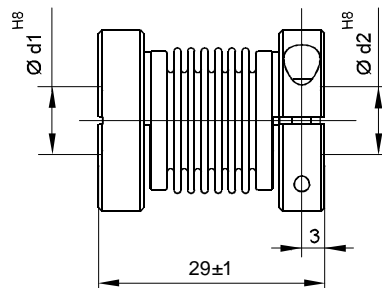
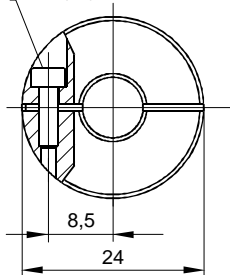
Balgkupplung



spielfreie winkelsynchrone Übertragung
 optimaler Ausgleich von Fluchtungsfehlern
 sehr große Drehfedersteife, kleine Rückstellkräfte
 schwingungsdämpfend
 Edelstahlbalg und Klemmnaben

technische Daten / technical data		BKXX 2429	BKXX 2435	BKXX 3030
max. Drehzahl / max. speed	min ⁻¹	10.000	10.000	10.000
max. Drehmoment / max. torque	Ncm	80	80	200
max. Wellenversatz / max. offset of shafts				
radial / radial	mm	± 0,25	± 0,3	± 0,3
axial / axial	mm	± 0,4	± 0,5	± 0,4
angular / angular	Grad / degree	± 4	± 4	± 4
Drehfedersteife / torsion spring stiffness	Nm/rad	150	140	220
Radialfedersteife / radial spring stiffness	N/mm	25	10	45
Trägheitsmoment / moment of inertia	gcm ²	15	15,2	37
max. M der Schrauben / max. clamping torque	Ncm	100	100	100
Temperaturbereich / temperature range	°C	-30 +120	-30 +120	-30 +120
Gewicht ca. / weight appr.	g	17	18	31
Werkstoff / material	Flansch / flange	Aluminium / aluminium eloxiert / anodised		
	Balg / bellows	Edelstahl / stainless steel		

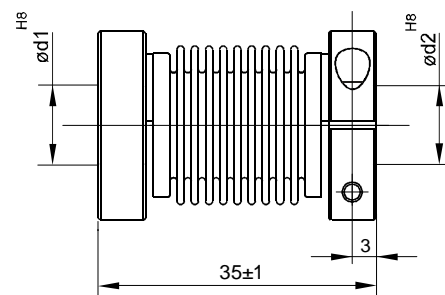
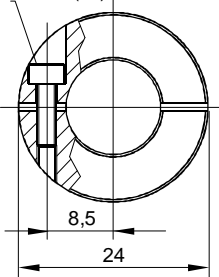
Zylinderschraube
 M2,5x8 DIN912 (2x)



d1	d2	Bestell-Nr.
6	12	BKXX 2429 06/12
10	12	BKXX 2429 10/12
12	12	BKXX 2429 12/12

Weitere Bohrungskombinationen
 inkl. Zollabmessungen auf Anfrage

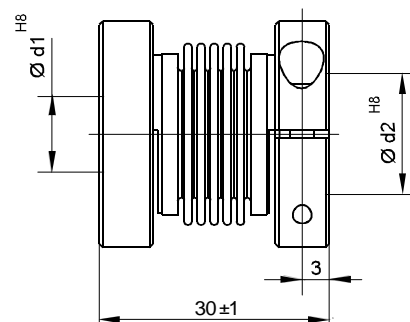
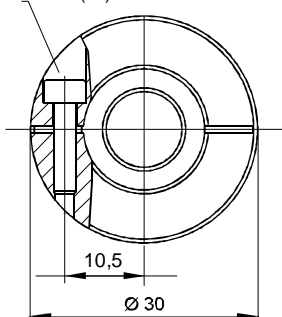
Zylinderschraube
 M2,5x10 DIN912 (2x)



d1	d2	Bestell-Nr.
6	12	BKXX 2435 06/12
10	12	BKXX 2435 10/12
12	12	BKXX 2435 12/12

Weitere Bohrungskombinationen
 inkl. Zollabmessungen auf Anfrage

Zylinderschraube
 M3x10 DIN912 (2x)



d1	d2	Bestell-Nr.
10	12	BKXX 3030 10/12
12	12	BKXX 3030 12/12
14	14	BKXX 3030 14/14
16	16	BKXX 3030 16/16

Weitere Bohrungskombinationen
 inkl. Zollabmessungen auf Anfrage