

Federscheiben- kupplung

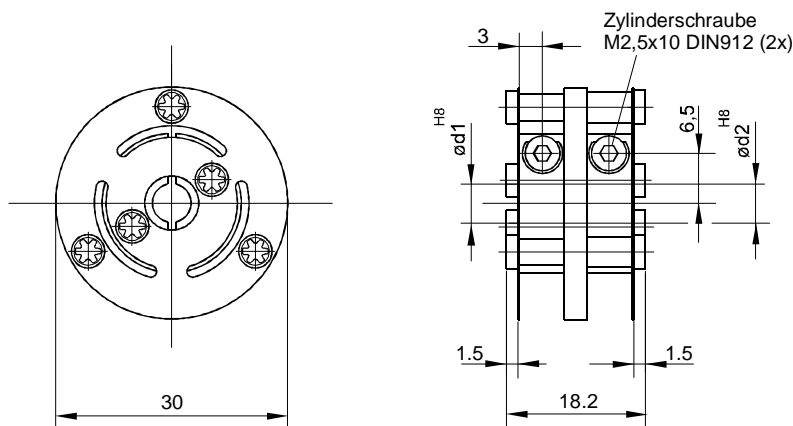
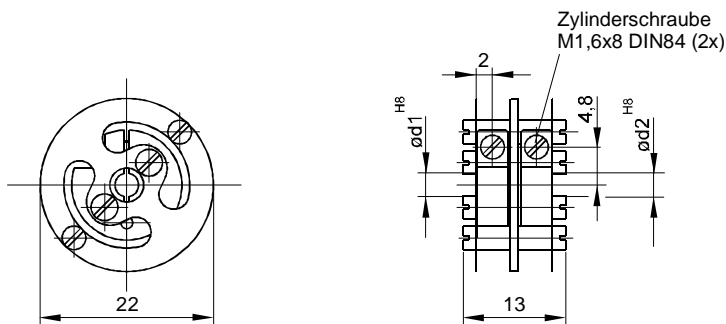


spielfreie winkelsynchrone Übertragung von Drehbewegungen
 sehr große Drehfedersteife, sehr kleine Rückstellkräfte
 äußerst robuste Federmembranen aus Edelstahl
 guter Ausgleich aller Fluchtungsfehler, schwingungsdämpfend
 einsetzbar für Messwertaufnehmer, für sehr große Drehzahlen geeignet
 bewährtes Übertragungselement auch in kritischen Anwendungen

technische Daten / technical data		FSXK 2213	FSXK 3019
max. Drehzahl / max. speed	min ⁻¹	10.000	12.000
max. Drehmoment / max. torque	Ncm	20	80
max. Wellenversatz / max. offset of shafts			
radial / radial	mm	± 0,3	± 0,4
axial / axial	mm	± 0,3	± 0,4
angular / angular	Grad / degree	± 2	± 3
Drehfedersteife / torsion spring stiffness	Nm/rad	14	150
Radialfedersteife / radial spring stiffness	N/mm	3	6
Trägheitsmoment / moment of inertia	gcm ²	3,2	19
max. M der Schrauben / max. clamping torque	Ncm	20	80
Temperaturbereich / temperature range	°C	-30 +120	-30 +120
Gewicht ca. / weight appr.	g	9,5	16
Werkstoff / material	Flansch / flange	*Aluminium / aluminium	eloxiert / anodised
	Federscheibe / spring disc	Edelstahl / stainless steel	

* bei FSXK 2213 Flansche aus Stahl vernickelt

M = Anzugsmoment der Klemmschraube / tightening torque of screw



d1	d2	Bestell-Nr.
2	2	FSXK 2213 02/02
2	3	FSXK 2213 02/03
3	3	FSXK 2213 03/03
4	4	FSXK 2213 04/04

Weitere Bohrungskombinationen
inkl. Zollabmessungen auf Anfrage

d1	d2	Bestell-Nr.
3	3	FSXK 3019 03/03
4	4	FSXK 3019 04/04
5	6	FSXK 3019 05/06
6	6	FSXK 3019 06/06
6	8	FSXK 3019 06/08
6	10	FSXK 3019 06/10
8	10	FSXK 3019 08/10
10	10	FSXK 3019 08/10

Weitere Bohrungskombinationen
inkl. Zollabmessungen auf Anfrage