

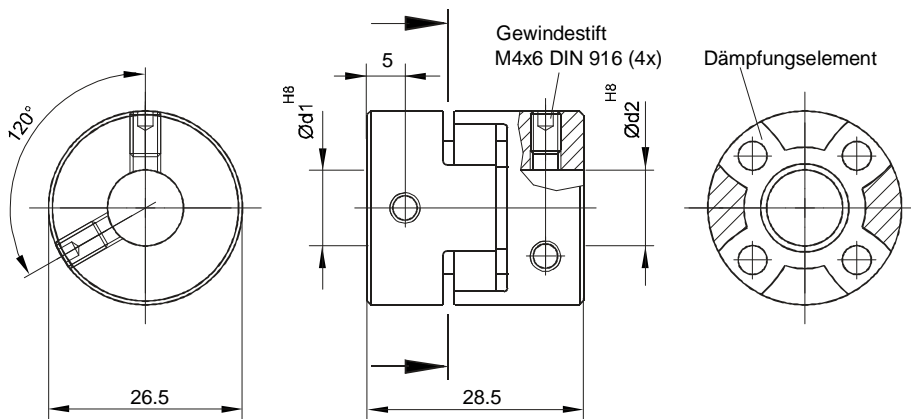
# Klauenkupplung

Klauenkupplungen sind elastische Verbindungselemente, die kurzzeitige Drehmomentstöße durch zeitweilige elastische Speicherung eines Teils der Stoßenergie mildern. Hierdurch wird auch die Ungleichförmigkeit der Bewegungs- und Kraftübertragung kleiner. Sie dämmen Körperschall und wirken geräuschkindernd. Das Drehmoment wird formschlüssig und durchschlagsicher übertragen. Guter Ausgleich aller Wellenverlagerungen, steckbarer Kupplungsaufbau



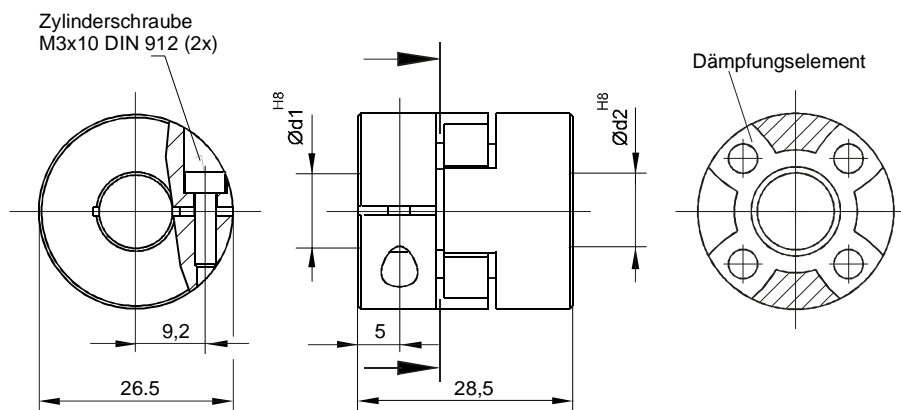
| technische Daten / technical data                                 |                                    | KKAS 1500 x/x 80<br>KKAK 1500 x/x 80 | KKAS 1500 x/x 92<br>KKAK 1500 x/x 92 | KKAS 1500 x/x 98<br>KKAK 1500 x/x 98 |
|---|------------------------------------|--------------------------------------|--------------------------------------|--------------------------------------|
| Härte Dämpfungselement  | Grad Shore                         | 80 (blau)                            | 92 (weiß)                            | 98 (rot)                             |
| hardness, damping element   | shore hardness                     | 80 (blue)                            | 92 (white)                           | 98 (red)                             |
| max. Drehzahl / max. speed  | min <sup>-1</sup>                  | 19000                                | 19000                                | 19000                                |
| max. Drehmoment T <sub>kmax</sub> / max. torque T <sub>kmax</sub> | Ncm                                | 800                                  | 1500                                 | 2500                                 |
| max. Wellenversatz / max. offset of shafts                        |                                    |                                      |                                      |                                      |
| radial bei / radial at n = 750 min <sup>-1</sup> / rpm            | mm                                 | ± 0,22                               | ± 0,22                               | ± 0,22                               |
| axial / axial   | mm                                 | ± 1                                  | ± 1                                  | ± 1                                  |
| angular bei / angular at n = 750 min <sup>-1</sup> / rpm          | Grad / degree                      | ± 1,3                                | ± 1,3                                | ± 1,3                                |
| Verdrehwinkel bei T <sub>kmax</sub>                               | Grad                               | 10                                   | 10                                   | 10                                   |
| torque angle at twist at T <sub>kmax</sub>                        | degree                             | 10                                   | 10                                   | 10                                   |
| Trägheitsmoment / moment of inertia                               | gcm <sup>2</sup>                   | 30                                   | 30                                   | 30                                   |
| max. M der Schrauben/max. clamping torque                         | DIN 912 Ncm<br>DIN 916 Ncm         | 150<br>120                           | 150<br>120                           | 150<br>120                           |
| Temperaturbereich / temperature range                             | °C                                 | -30 +80                              | -30 +80                              | -30 +80                              |
| Gewicht ca. / weight appr.  | g                                  | 34                                   | 34                                   | 34                                   |
| Werkstoff / material: Flansch / flange                            |                                    | Aluminium / aluminium                |                                      |                                      |
|   | Dämpfungselement / damping element | Polyurethan / polyurethane           |                                      |                                      |

Beide Kupplungsversionen sind auch in Edelstahl erhältlich.



| d1 | d2 | Bestell-Nr.     | Shore |
|----|----|-----------------|-------|
| 6  | 6  | KKAS 1500 06/06 | xx    |
| 6  | 8  | KKAS 1500 06/08 | xx    |
| 8  | 8  | KKAS 1500 08/08 | xx    |
| 8  | 10 | KKAS 1500 08/10 | xx    |
| 10 | 10 | KKAS 1500 10/10 | xx    |
| 10 | 12 | KKAS 1500 10/12 | xx    |

Weitere Bohrungskombinationen bis Ø 14mm inkl. Zollmaße möglich



| d1 | d2 | Bestell-Nr.     | Shore |
|----|----|-----------------|-------|
| 6  | 6  | KKAK 1500 06/06 | xx    |
| 6  | 8  | KKAK 1500 06/08 | xx    |
| 8  | 8  | KKAK 1500 08/08 | xx    |
| 8  | 10 | KKAK 1500 08/10 | xx    |
| 10 | 10 | KKAK 1500 10/10 | xx    |
| 10 | 12 | KKAK 1500 10/12 | xx    |

Weitere Bohrungskombinationen bis Ø 12mm inkl. Zollmaße möglich