

# Schwerlast-Wendelkupplung 6 gängig

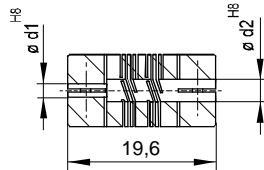
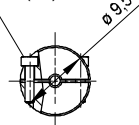


universell einsetzbar für spielfreie, winkelsynchrone Übertragung von Drehbewegungen  
 große Drehfedersteife, mittlere Rückstellkräfte  
 schwingungsdämpfend, optimaler Ausgleich von Fluchtungsfehlern  
 keine bewegten Teile, aus einem Stück gefertigt  
 Klemmnabe

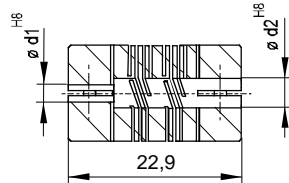
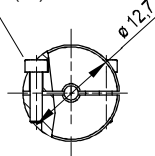
technische Daten / technical data		W6AK 1020	W6AK 1323	W6AK 1625	W6AK 1927
max. Drehzahl / max. speed	min <sup>-1</sup>	5000	5000	5000	5000
max. Drehmoment / max. torque	Nm	1	2	3,4	5,3
max. Wellenversatz / max. offset of shafts					
radial / radial	mm	± 0,12	± 0,17	± 0,2	± 0,25
axial / axial	mm	± 0,2	± 0,25	± 0,25	± 0,25
angular / angular	Grad / degree	± 5	± 5	± 5	± 7
Drehfedersteife / torsion spring stiffness	Nm/rad	8	12	20	40
Radialfedersteife / radial spring stiffness	N/mm	40	40	40	50
Trägheitsmoment / moment of inertia	gcm <sup>2</sup>	0,4	1,2	3,4	7
max. M der Schrauben / max. clamping torque	Ncm	25	30	40	40
Temperaturbereich / temperature range	°C	-40 - +140	-40 - +140	-40 - +140	-40 - +140
Gewicht ca. / weight appr.	g	2,9	5	8,5	12
Werkstoff / material		Aluminium / aluminium			

M = Anzugsmoment der Klemmschraube / tightening torque of screw

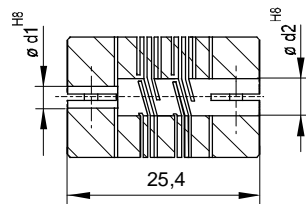
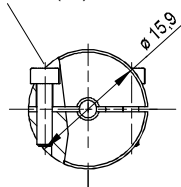
Zylinderschraube  
M1,6 DIN912 A2 (4x)



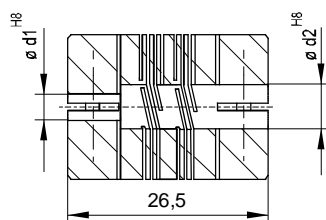
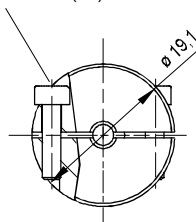
Zylinderschraube  
M2 DIN912 A2 (4x)



Zylinderschraube  
M2,5 DIN912 A2 (4x)



Zylinderschraube  
M2,5 DIN912 A2 (4x)



d1	d2	Bestell-Nr.
2	3	W6AK 1020 02/03
3	3	W6AK 1020 03/03
3	4	W6AK 1020 03/04
4	4	W6AK 1020 04/04

d1	d2	Bestell-Nr.
3	5	W6AK 1323 03/05
4	4	W6AK 1323 04/04
4	6	W6AK 1323 04/06
6	6	W6AK 1323 06/06

d1	d2	Bestell-Nr.
3	5	W6AK 1625 03/05
5	5	W6AK 1625 05/05
6	6	W6AK 1625 06/06
6	8	W6AK 1625 06/08
8	8	W6AK 1625 08/08

d1	d2	Bestell-Nr.
5	6	W6AK 1927 05/06
6	6	W6AK 1927 06/06
8	8	W6AK 1927 08/08
8	10	W6AK 1927 08/10
10	10	W6AK 1927 10/10

Passfedernut optional erhältlich  
 feather key groove optional